

Approuvé par la Municipalité de Romainmôtier-Envy  
 le \_\_\_\_\_ Le Syndic \_\_\_\_\_ La Secrétaire \_\_\_\_\_

Soumis à l'enquête publique  
 du \_\_\_\_\_ au \_\_\_\_\_ Le Syndic \_\_\_\_\_ La Secrétaire \_\_\_\_\_

Adopté par le Conseil général de Romainmôtier-Envy dans sa séance  
 du \_\_\_\_\_ Le Président \_\_\_\_\_ La Secrétaire \_\_\_\_\_

Approuvé par le Département compétent  
 Lausanne le : \_\_\_\_\_ La Cheffe du Département \_\_\_\_\_

ENTRE EN VIGUEUR LE \_\_\_\_\_

Parti adopté en la séance des communes celebrées le 29 mai 2024  
 Numéro d'ordre : \_\_\_\_\_  
 N° de l'acte : \_\_\_\_\_

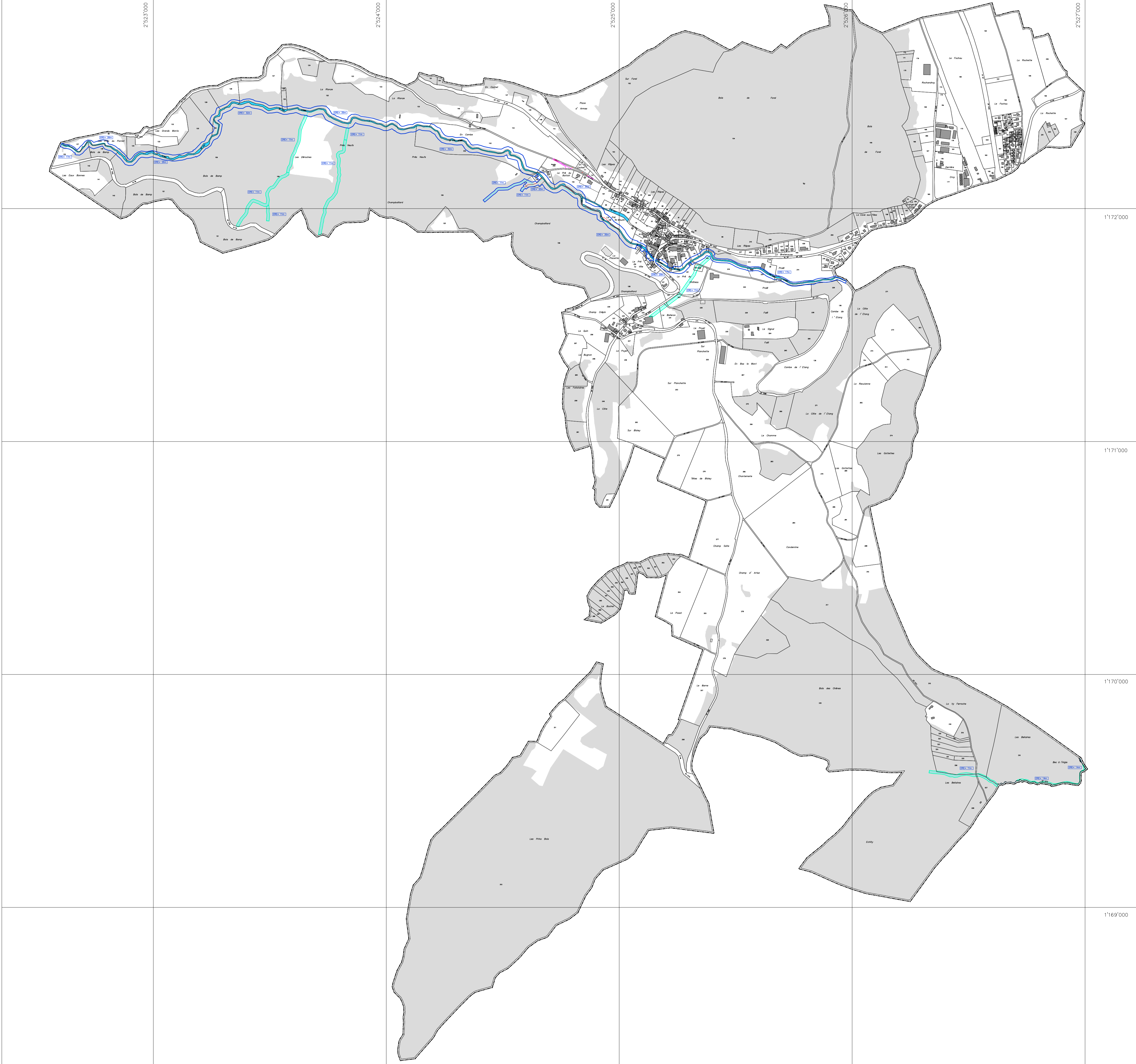
LES PARTENAIRES SA  
 ADONNEURS D'OPPORTUNITÉS  
 BÉNÉFICIAIRES DES TERRITOIRES  
 ACTEURS DES PROJETS

ADRESSE  
 SERVICE DE PLANIFICATION  
 DP 1000 LAUSANNE  
 CH 1015 LAUSANNE  
 0541 37 14 15 24

Coordonnées email : Plan.1000@vaud.ch  
 Site internet : www.vaud.ch

**LEGENDE ET PLAN DE L'ESPACE RESERVE AUX EAUX - 1:8'000**

- GÉNÉRALITÉS**
- ▭ Périmètre du PACom
  - ▭ Bâtiment existant
  - ▭ Bâtiment souterrain
  - ▭ Aire forestière 18 LAT - à titre indicatif
- ESPACE RÉSERVÉ AUX EAUX**
- ▭ Zone des eaux 17 LAT
  - ▭ Espace réservé aux eaux (ERE)
  - ▭ Espace réservé aux eaux (ERE) - à titre indicatif
  - ▭ Largeur minimale de l'ERE
  - ▭ Axe du cours d'eau (donnée de base)
  - ▭ Axe du cours d'eau (après correction)
- LEGENDE EN LIEN AVEC LA PROCÉDURE DE (DÉ)CADASTRATION DES DP 1014 ET 1028 ET DE LA PARCELLE 309**
- ▭ Limite de propriété projetée (selon mise à l'enquête parallèle à celle du PACom)
  - ▭ Limite de propriété radiée (selon mise à l'enquête parallèle à celle du PACom)



**PLAN DE L'ESPACE RESERVE AUX EAUX - AGRANDISSEMENT - 1:2'000**

