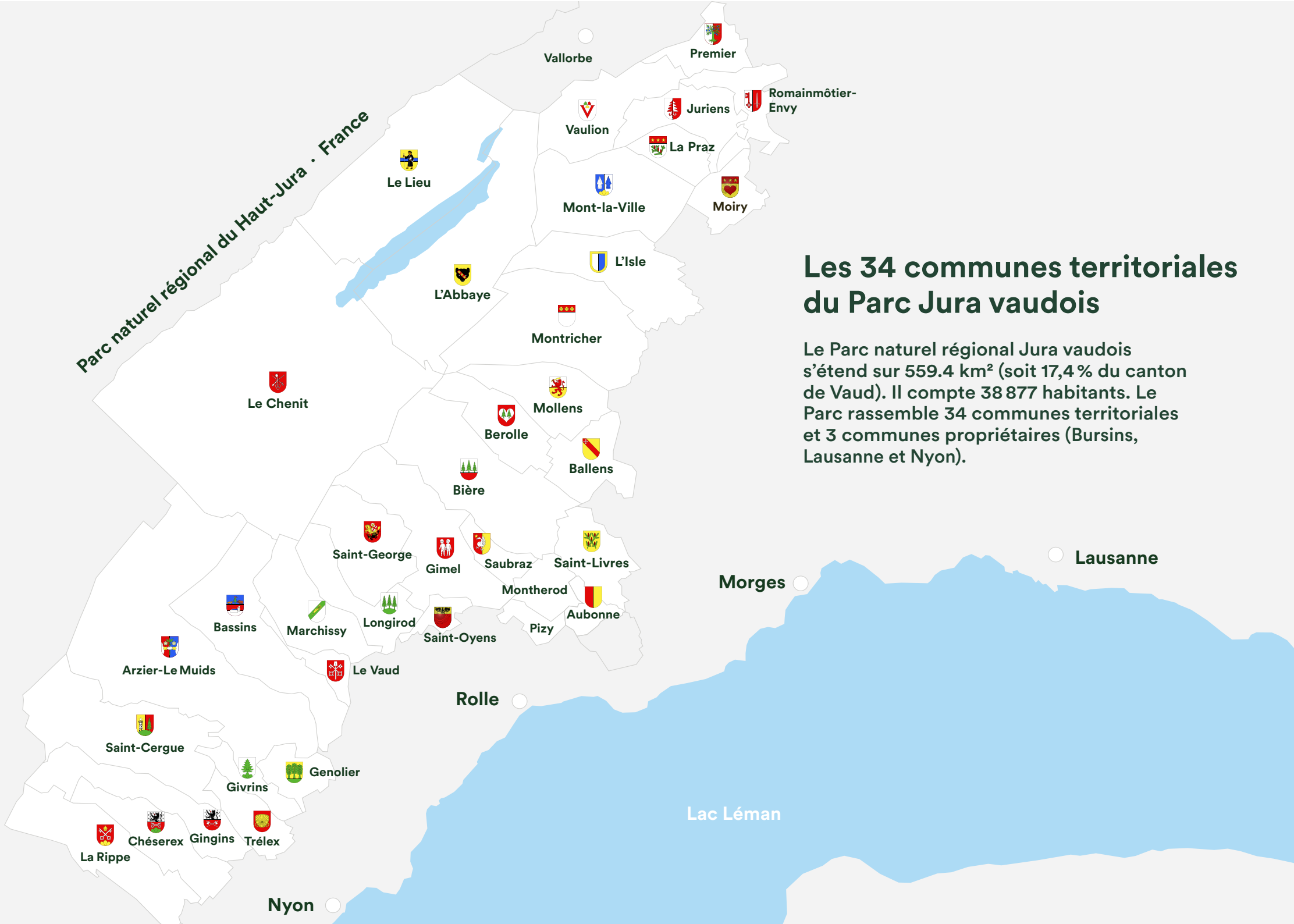


Parc naturel régional du Haut-Jura · France



Les 34 communes territoriales du Parc Jura vaudois

Le Parc naturel régional Jura vaudois s'étend sur 559.4 km² (soit 17,4% du canton de Vaud). Il compte 38 877 habitants. Le Parc rassemble 34 communes territoriales et 3 communes propriétaires (Bursins, Lausanne et Nyon).